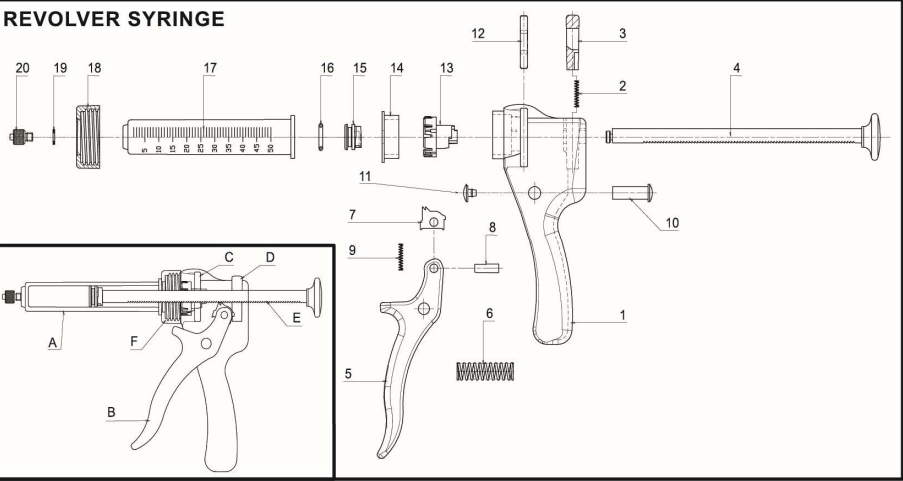


REVOLVER SYRINGE



SERINGUE PISTOLET

LISTE DES PIÈCES					
1	Poignée	8	Axe de gâchette	15	Piston
2	Ressort de guillotine	9	Ressort de gâchette	16	Joint torique de piston
3	Guillotine	10	Axe de levier	17	Cylindre
4	Tige de piston	11	Tête d'axe de levier	18	Écrou de fixation du cylindre
5	Levier	12	Molette de dosage	19	Joint torique de cône
6	Ressort de levier	13	Bague doseuse	20	Cône
7	Gâchette	14	Support de bague doseuse		

GAMME DE SERINGUES

Art. 0529.1	Capacité 50 ml	Dosage 1 – 2 – 3 – 4 – 5 ml
Art. 0529.2	Capacité 10 ml	Dosage 0,25 – 0,5 – 0,75 – 1 – 1,25 ml
Art. 0529.3	Capacité 25 ml	Dosage 0,5 – 1 – 1,50 – 2 – 2,50 ml

Le pistolet Matik est une seringue semi-automatique qui permet l'injection répétée d'une dose présélectionnée.

UTILISATION

Régler le dosage à l'aide de la molette C ; la dose est exprimée en ml. Le nombre imprimé sur la molette doit être aligné avec la flèche située sur le côté de la poignée. Faire en sorte que l'aiguille perce le flacon de produit et tirer en arrière la tige de piston. Presser le levier B à plusieurs reprises et aligner le piston avec la graduation. Pour se débarrasser de l'air contenu dans le cylindre, presser le levier à plusieurs reprises en maintenant la seringue dirigée vers le haut. La seringue est également disponible dans une version avec Système de Contrôle du Dosage. Dans ce cas, pour remplir le cylindre, presser le bouton D – 3 avant de tirer en arrière le piston.

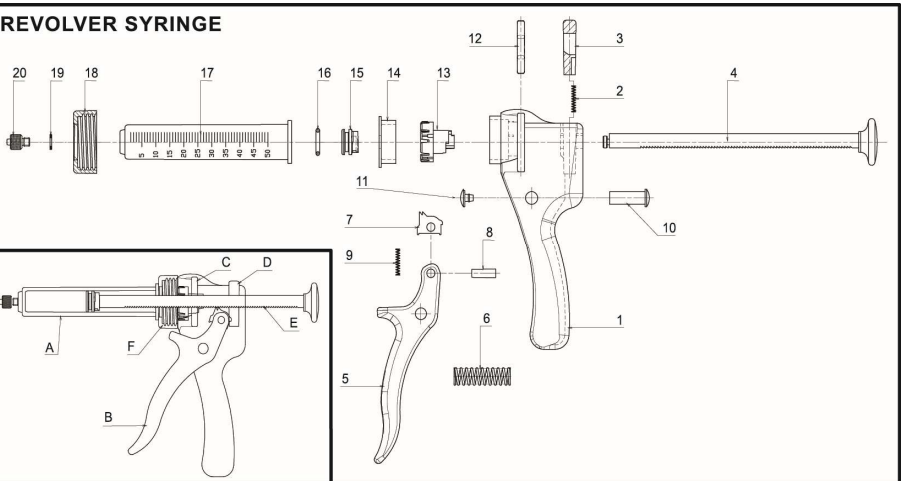
MAINTENANCE

Nettoyer et désinfecter la seringue après chaque utilisation, et ajouter un peu d'huile pour améliorer le glissement du piston. Pour enlever le cylindre, dévisser l'écrou F ; le piston peut alors être désolidarisé de la tige par une simple pression du doigt. Si nécessaire, désinfecter et stériliser (uniquement les pièces 15 et 17).

COMPOSITION

La seringue est fabriquée dans un matériau léger, durable, incassable et stérilisable. Le corps et le mécanisme sont en nylon. Le cylindre est fabriqué dans un techno-polymère transparent.

REVOLVER SYRINGE



SERINGUE PISTOLET

LISTE DES PIÈCES					
1	Poignée	8	Axe de gâchette	15	Piston
2	Ressort de guillotine	9	Ressort de gâchette	16	Joint torique de piston
3	Guillotine	10	Axe de levier	17	Cylindre
4	Tige de piston	11	Tête d'axe de levier	18	Écrou de fixation du cylindre
5	Levier	12	Molette de dosage	19	Joint torique de cône
6	Ressort de levier	13	Bague doseuse	20	Cône
7	Gâchette	14	Support de bague doseuse		

GAMME DE SERINGUES

Art. 0529.1	Capacité 50 ml	Dosage 1 – 2 – 3 – 4 – 5 ml
Art. 0529.2	Capacité 10 ml	Dosage 0,25 – 0,5 – 0,75 – 1 – 1,25 ml
Art. 0529.3	Capacité 25 ml	Dosage 0,5 – 1 – 1,50 – 2 – 2,50 ml

Le pistolet Matik est une seringue semi-automatique qui permet l'injection répétée d'une dose présélectionnée.

UTILISATION

Régler le dosage à l'aide de la molette C ; la dose est exprimée en ml. Le nombre imprimé sur la molette doit être aligné avec la flèche située sur le côté de la poignée. Faire en sorte que l'aiguille perce le flacon de produit et tirer en arrière la tige de piston. Presser le levier B à plusieurs reprises et aligner le piston avec la graduation. Pour se débarrasser de l'air contenu dans le cylindre, presser le levier à plusieurs reprises en maintenant la seringue dirigée vers le haut. La seringue est également disponible dans une version avec Système de Contrôle du Dosage. Dans ce cas, pour remplir le cylindre, presser le bouton D – 3 avant de tirer en arrière le piston.

MAINTENANCE

Nettoyer et désinfecter la seringue après chaque utilisation, et ajouter un peu d'huile pour améliorer le glissement du piston. Pour enlever le cylindre, dévisser l'écrou F ; le piston peut alors être désolidarisé de la tige par une simple pression du doigt. Si nécessaire, désinfecter et stériliser (uniquement les pièces 15 et 17).

COMPOSITION

La seringue est fabriquée dans un matériau léger, durable, incassable et stérilisable. Le corps et le mécanisme sont en nylon. Le cylindre est fabriqué dans un techno-polymère transparent.