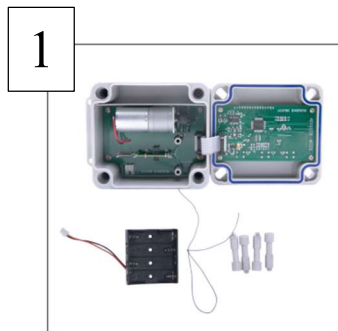


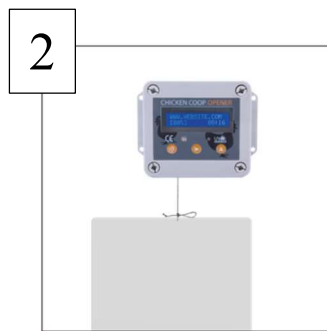
Installation du portier pour poulailler

Veuillez-vous référer aux instructions avant d'installer le dispositif de commande.

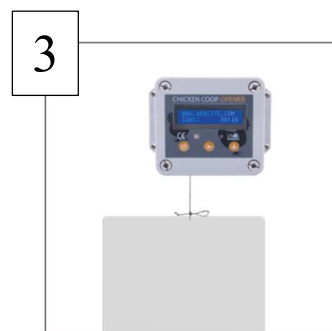
Pièces : Portier et porte en aluminium.



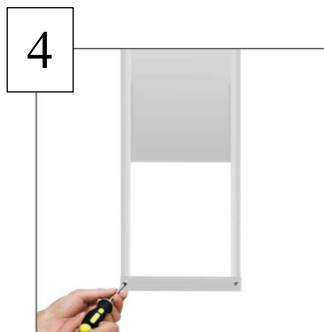
Ouvrez le couvercle du portier avec précaution et insérez 4 piles AA, puis refermez le couvercle.



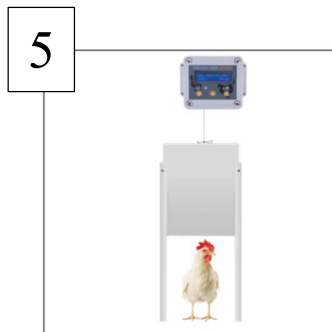
Fixez la cordelette à la porte en aluminium et faites un nœud.



Vissez le portier dans la paroi du poulailler.



Fixez les deux rails des deux côtés de la porte, ainsi que la barre anti-intrusion en bas.



Une fois que vous avez terminé, réglez le mode de fonctionnement comme indiqué à la page 2.

- Le portier est étanche, mais nous vous préconisons de le protéger les jours de pluie.
- Le portier peut également s'adapter à d'autres portes pesant entre 0,2 et 1 kg.
- Pour empêcher que la porte ne s'ouvre soudainement à cause des feux du véhicule ou d'autres lumières dans la nuit, nous avons fixé un délai de 6 secondes avant que le capteur de lumière ne se déclenche.



Appuyez sur le bouton droit pendant plus de 2 secondes pour régler manuellement la position d'ouverture complète de la porte.



Si vous pensez que votre poulailler n'est pas assez haut pour installer votre portier au-dessus de la porte, vous pouvez le déporter et utiliser des poulies.



Retrouvez notre vidéo sur le fonctionnement du portier automatique en scannant ce QR code !

Guide d'utilisation du portier pour poulailler



Ce portier dispose de 4 modes de fonctionnement, veuillez-vous référer aux instructions avant de l'utiliser.

Règles de programmation

Appuyez sur le bouton gauche pour naviguer dans les menus principaux.

Appuyez sur le bouton du milieu pour naviguer dans les menus auxiliaires.

Appuyez sur le bouton droit pour ajuster la valeur numérique.

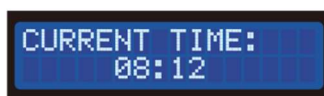
La valeur en lumens est une mesure de la quantité totale de lumière visible émise par le soleil. Cette échelle a été divisée en 24. 24 étant la luminosité maximale et 0 la pénombre.

Programmation du portier



Interface initiale

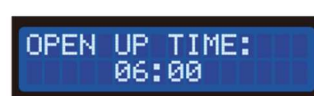
Appuyez sur le bouton gauche pendant plus de 2 secondes pour mettre en route l'interface initiale de l'appareil, qui indiquera l'heure d'origine réglée en usine, la puissance de la batterie, le site Internet ou la marque.



Heure actuelle

Cela signifie que vous pouvez régler l'heure actuelle.

Appuyez sur le bouton du milieu pour changer l'heure et les minutes, appuyez sur le bouton droit pour ajuster les valeurs numériques.



Heure d'ouverture

Cela signifie que vous pouvez régler l'heure d'ouverture de la porte.

Appuyez sur le bouton du milieu pour changer l'heure et les minutes, appuyez sur le bouton droit pour ajuster les valeurs numériques.



Ouverture lumière

Cela signifie que vous pouvez ajuster la valeur numérique des lumens pour ouvrir la porte lorsque le mode de fonctionnement du capteur de lumière est activé.

Appuyez sur le bouton droit pour ajuster les valeurs numériques.



Heure de fermeture

Cela signifie que vous pouvez régler l'heure de fermeture de la porte.

Appuyez sur le bouton du milieu pour changer l'heure et les minutes, appuyez sur le bouton droit pour ajuster les valeurs numériques.



Fermeture lumière

Cela signifie que vous pouvez ajuster la valeur numérique des lumens pour fermer la porte lorsque le mode de fonctionnement du capteur de lumière est activé.

Appuyez sur le bouton droit pour ajuster les valeurs numériques.



Mode de fonctionnement

Cela signifie que vous pouvez choisir un mode de fonctionnement.

Appuyez sur le bouton droit pour ajuster le mode.

Minuteur ouvert, minuteur fermé.
Minuteur ouvert, lumière fermée.
Lumière ouverte, minuteur fermé.
Lumière ouverte, lumière fermée.



Lumière actuelle

Correspond à la valeur du lumen actuel. Plus l'intensité de la lumière est élevée, plus les valeurs numériques du lumen sont fortes.



Sauvegarder le réglage

Cela signifie que vous pouvez enregistrer le réglage : appuyez sur le bouton de gauche pour l'enregistrer.